



PLAN PARCIAL DE DESARROLLO URBANO

DISTRITO URBANO ZPN-1 "ZAPOPAN CENTRO URBANO"

IMAGEN URBANA

D-10

SIMBOLOGIA

LIMITE MUNICIPAL

LIMITE DE DISTRITO
SUPERFICIE DISTRITO
1 919.5749 Has.

VERTICES

CUADRO DE CONSTRUCCION

VERTICE	X	Y
1	664,646.2386	2,292,499.3644
2	666,359.9572	2,294,171.9468
3	668,028.8101	2,294,250.6753
4	673,266.9794	2,292,621.6594
5	672,411.9522	2,291,623.2964
6	670,533.1270	2,291,234.0900
7	667,506.7486	2,290,860.3292
8	665,885.0922	2,290,843.6477

ESPECTACULARES



ESTRUCTURAL

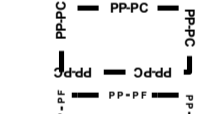


SEMIESTRUCTURAL



ESPECTACULARES EN PUENTE PEATONAL

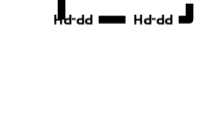
AREAS DE PROTECCION



PROTECCION AL PATRIMONIO CULTURAL



PROTECCION A LA FISONOMIA



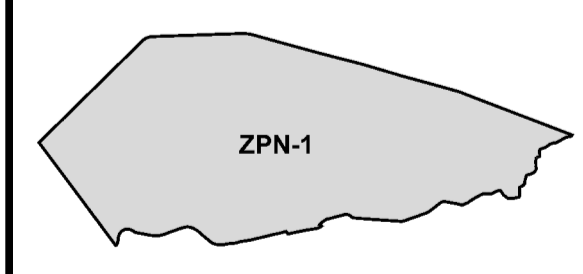
PROTECCION AL PATRIMONIO HISTORICO

FUENTE: H. AYUNTAMIENTO DE ZAPOPAN
SISTEMA DE PROYECCION GEOGRAFICA: UTM, 1984, UTM, ZONA 10N

MUNICIPIO DE ZAPOPAN



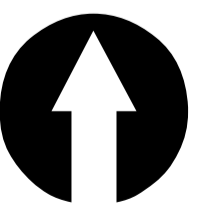
DISTRITO URBANO ZPN-1
"ZAPOPAN CENTRO URBANO"



FECHA: MAYO DEL 2012

ESCALA: 1:10,000

ESCALA GRAFICA



H. AYUNTAMIENTO DE ZAPOPAN
2010-2012
DIRECCION DE PLANEACION Y ORDENAMIENTO TERRITORIAL

ZAPOPAN UNIDO

