



# PLAN PARCIAL DE DESARROLLO URBANO

DISTRITO URBANO ZPN-1 "ZAPOPAN CENTRO URBANO"

VALORES CATASTRALES 2005-2008

D-2B

## SIMBOLOGIA

LIMITE MUNICIPAL

LIMITE DE DISTRITO  
SUPERFICIE DISTRITO  
1,919,5749 Has.

VERTICES

### CUADRO DE CONSTRUCCION

VERTICE	X	Y
1	664,646.2386	2,292,499.3644
2	666,359.9572	2,294,171.9468
3	668,028.8101	2,294,250.6753
4	673,266.9794	2,292,621.6594
5	672,411.9522	2,291,623.2964
6	670,533.1270	2,291,234.0900
7	667,506.7486	2,290,860.3292
8	665,885.0922	2,290,843.6477

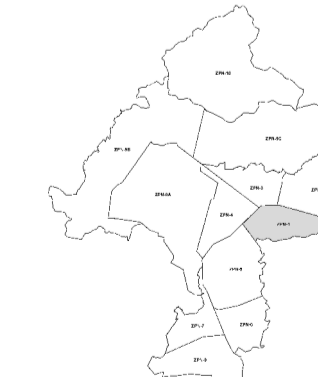
### LEYENDA

#### VALORES CATASTRALES

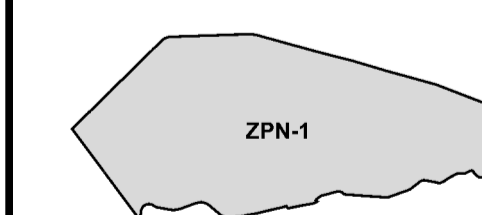
- SIN VALOR
- IGUAL
- ADQUIRIO VALOR
- 0.285 - 0.5
- 0.50001 - 0.75
- 0.70001 - 0.9999
- 1.00001 - 1.25
- 1.25001 - 1.5
- 1.50001 - 1.75
- 1.75001 - 2
- > 2

Fuente: Elaboración propia a partir de información proporcionada por el Departamento de Catastro del H. Ayuntamiento de Zapopan.  
SISTEMA DE PROYECCION GEOGRAFICA: WGS\_1984\_UTM\_ZONA\_13N

MUNICIPIO DE ZAPOPAN



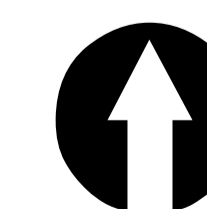
DISTRITO URBANO ZPN-1 "ZAPOPAN CENTRO URBANO"



FECHA: MAYO DEL 2012

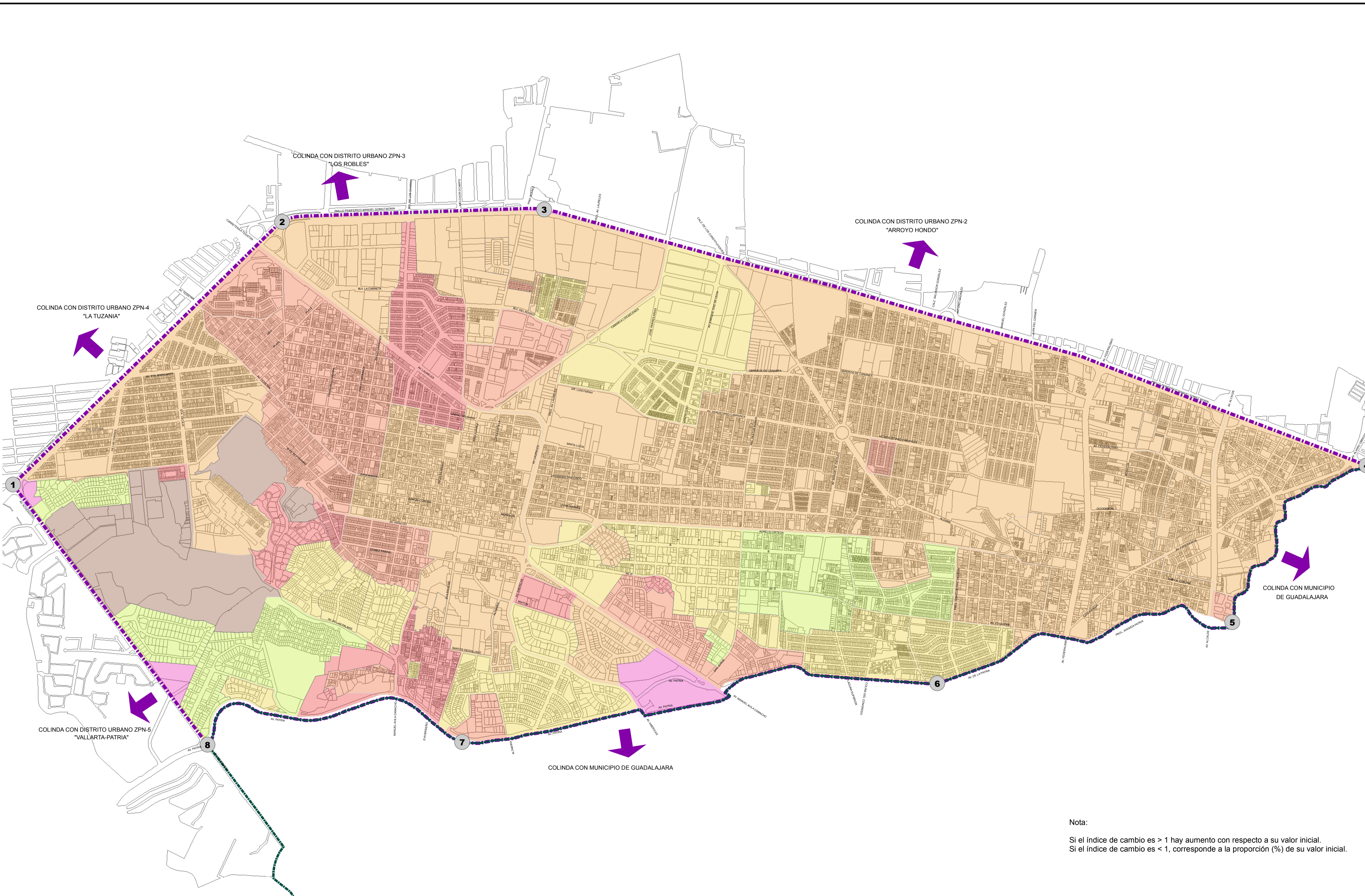
ESCALA: 1:10,000

ESCALA GRAFICA



H. AYUNTAMIENTO DE ZAPOPAN 2010-2012  
DIRECCION DE PLANEACION Y ORDENAMIENTO TERRITORIAL

ZAPOPAN UNIDO



Nota:

Si el índice de cambio es > 1 hay aumento con respecto a su valor inicial.  
Si el índice de cambio es < 1, corresponde a la proporción (%) de su valor inicial.