



H. AYUNTAMIENTO CONSTITUCIONAL DE ZAPOPAN

PLAN PARCIAL DE DESARROLLO URBANO

DISTRITO URBANO ZPN-4 "LA TUZANIA"






**ESTRUCTURA URBANA:
ESPACIOS PUBLICOS,
CICLOVIAS Y
TRANSPORTE PUBLICO.**

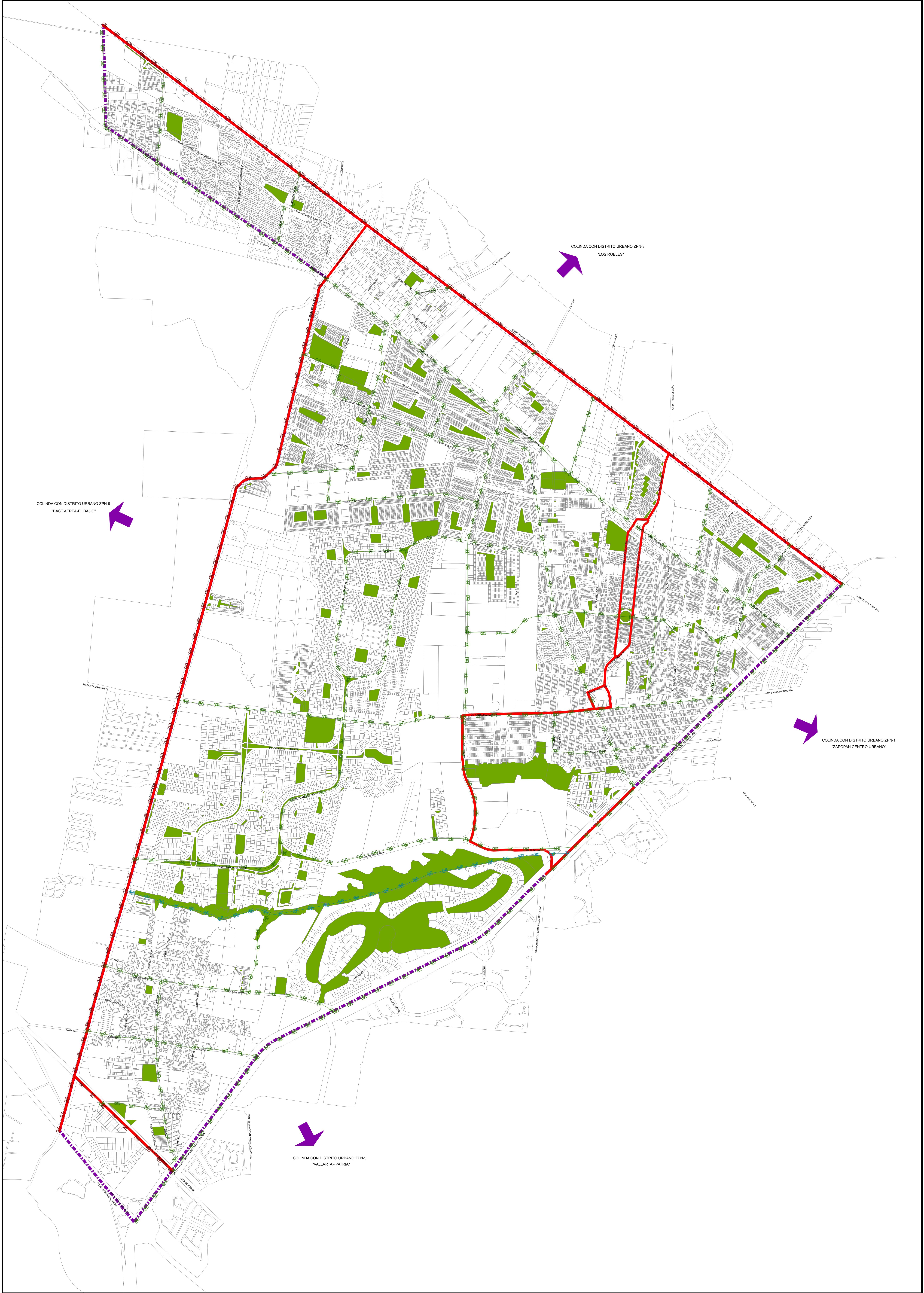
Z-3

SIMBOLOGIA

 POLIGONO DE DISTRITO
SUPERFICIE DISTRITO
2,044-69-61 Hts.

JERARQUIA DE CICLOVIAS

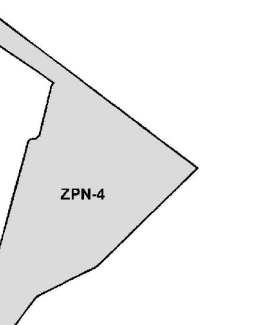
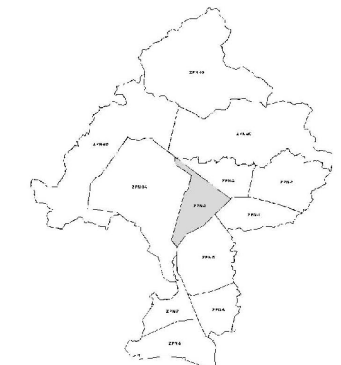
-  CICLOVIAS METROPOLITANAS
-  CICLOVIAS SECUNDARIAS
-  CICLOVIA SECUNDARIA PARALELA A CAUCE DE ARROYO
-  RUTA TRONCAL DE TRANSPORTE PUBLICO
-  ESPACIO VERDE, ABIERTO Y RECREATIVOS



SISTEMA DE PROYECCION GEOGRAFICA: WGS 1984 UTM ZONA 13N

MUNICIPIO DE ZAPOPAN

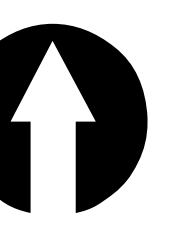
DISTRITO URBANO ZPN-4
"LA TUZANIA"



FECHA: MAYO DEL 2012

ESCALA: 1:10,000

ESCALA GRAFICA:
0 0.2 0.4 0.6 0.8 1 Kilómetros



H. AYUNTAMIENTO DE ZAPOPAN
2010-2012
DIRECCION DE PLANEACION Y ORDENAMIENTO TERRITORIAL

ZAPOPAN UNIDO

