



PLAN PARCIAL DE DESARROLLO URBANO

DISTRITO URBANO ZPN-5 "VALLARTA-PATRIA"

MORFOLOGIA Y EDIFICACION

D-5

SIMBOLOGIA

- LIMITE DE MUNICIPIO
- LIMITE DE DISTRITO
SUPERFICIE DISTRITO
3,350,19.79.4855 Hbs.
- VERTICES

CUADRO DE CONSTRUCCION

NO. VERTICE	X	Y
1	664646.2386	2292499.3644
2	666369.3709	2290193.8247
3	666837.3327	2288760.0029
4	666655.7936	2286938.6211
5	666517.7723	2285726.5249
6	662443.9934	2284443.2126
7	661933.6986	2284593.4726
8	660913.8656	2286825.3593
9	660853.8952	2289148.6515
10	661883.8539	2290556.4898

NIVELES DE CONSTRUCCION

- PREDIOS DE NIVEL 0
- PREDIOS DE 1 NIVEL
- PREDIOS DE 2 NIVELES
- PREDIOS DE 3 NIVELES
- PREDIOS DE MAS DE 4 NIVELES

FUENTE:
DIRECCION DE CATASTRO, MUNICIPIO DE ZAPOPAN
SISTEMA DE PROYECCION: WGS_1984_UTM_ZONA_13N

MUNICIPIO DE ZAPOPAN



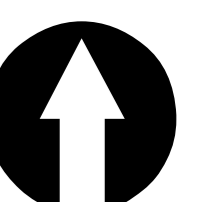
DISTRITO URBANO ZPN-5
"VALLARTA-PATRIA"



FECHA: MAYO DEL 2012

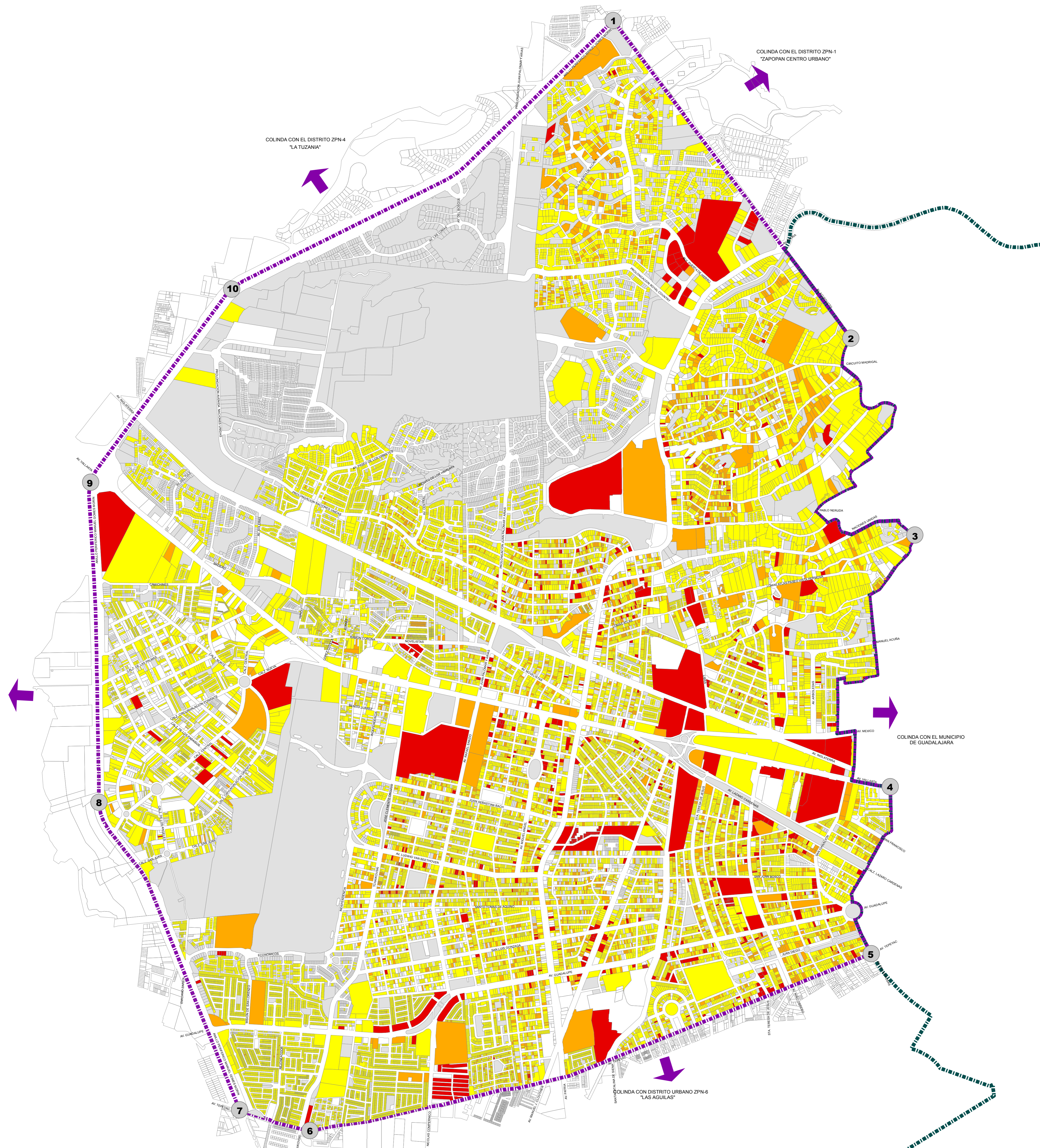
ESCALA: 1:12,500

ESCALA GRAFICA



H. AYUNTAMIENTO DE ZAPOPAN
2010-2012
DIRECCION DE PLANEACION Y ORDENAMIENTO TERRITORIAL

ZAPOPAN UNIDO



COLINDA CON DISTRITO URBANO ZPN-7
"EL COLLPI"

COLINDA CON EL DISTRITO ZPN-4
"LA TUZANIA"

COLINDA CON EL DISTRITO ZPN-1
"ZAPOPAN CENTRO URBANO"

COLINDA CON EL MUNICIPIO
DE GUADALAJARA

COLINDA CON DISTRITO URBANO ZPN-6
"LAS AGULAS"