



H. AYUNTAMIENTO CONSTITUCIONAL DE ZAPOPAN

# PLAN PARCIAL DE DESARROLLO URBANO

DISTRITO URBANO ZPN-5 "VALLARTA-PATRIA"

**ESTRUCTURA URBANA:  
ESPACIOS PUBLICOS,  
CICLOVIAS Y  
TRANSPORTE PUBLICO**

## Z-3

SIMBOLOGIA

LIMITE MUNICIPAL

LIMITE DE DISTRITO  
SUPERFICIE DISTRITO  
3,350,19-79-4855 Hec.

**TRANSPORTE PUBLICO**

RUTA TRONCAL TRANSPORTE PUBLICO

**ESPACIOS VERDES**

AREAS DE PROTECCION A CAUCES Y CUERPOS DE AGUA

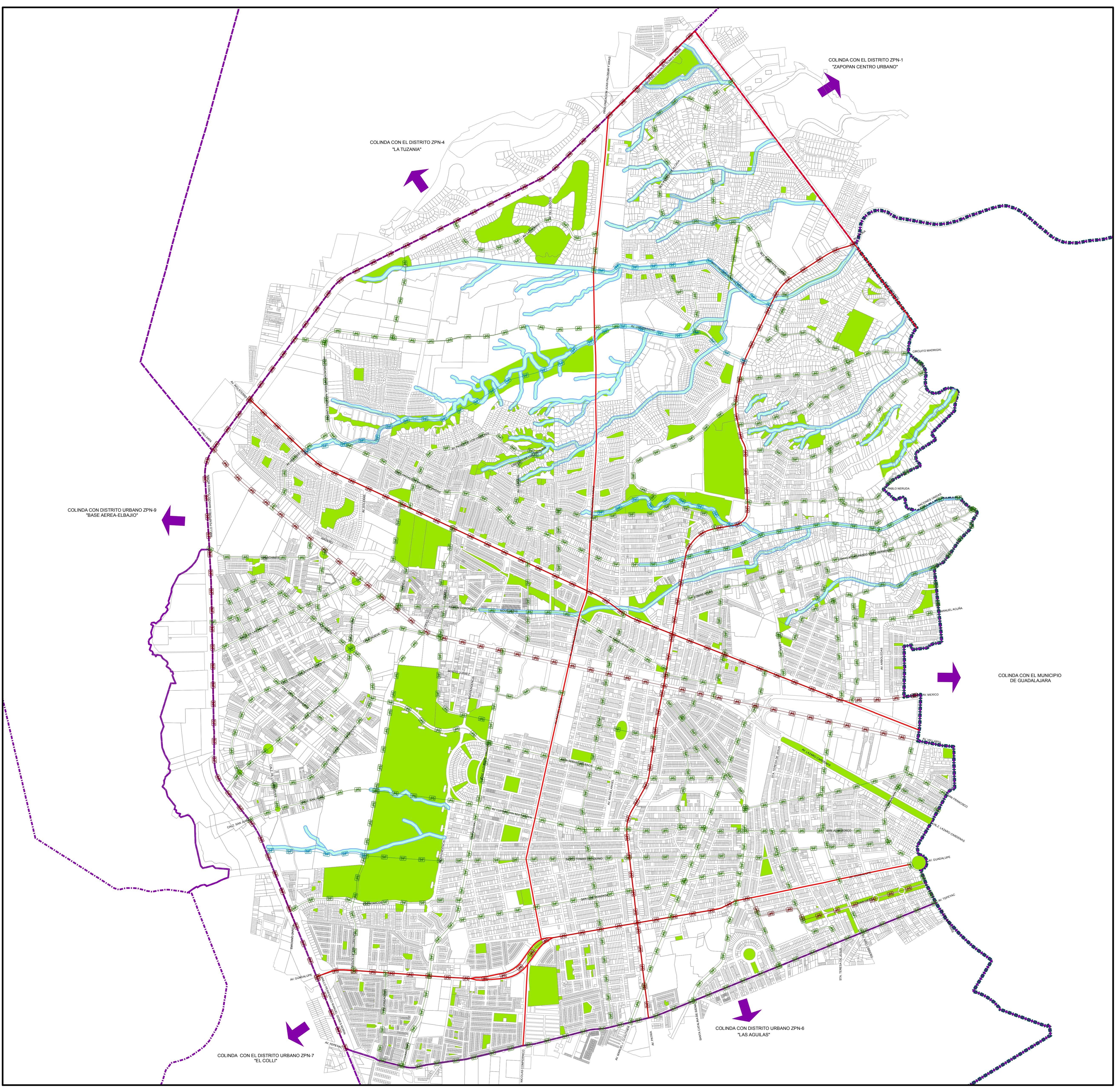
ESPACIOS VERDES ABIERTOS Y RECREATIVOS

**JERARQUIA DE CICLOVIAS**

CICLOVIAS METROPOLITANAS

CICLOVIAS SECUNDARIAS

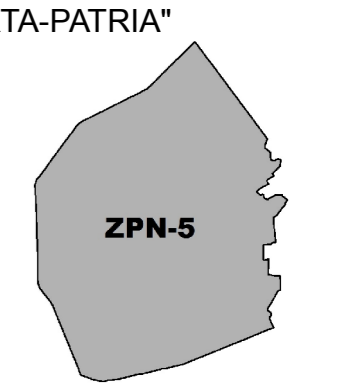
CICLOVIA SECUNDARIA PARALELA A CAUCE DE ARROYO



MUNICIPIO DE ZAPOPAN



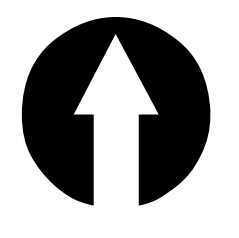
DISTRITO URBANO ZPN-5 "VALLARTA-PATRIA"



FECHA: MAYO DE 2012

ESCALA: 1:12,500

ESCALA GRAFICA



H. AYUNTAMIENTO DE ZAPOPAN  
2010-2012  
DIRECCION DE PLANEACION Y ORDENAMIENTO TERRITORIAL

**ZAPOPAN UNIDO**

